

Le CLEM, c'est aussi le mercredi !

Tous les mercredis
dès 7h30

Journée Type du mercredi

Accueil des enfants : 7h30 - 9h30

Activités : 9h30 - 11h30

Repas : 11h30 - 13h30

Temps calme : 13h30 - 14h30

Activités : 14h30 - 16h

(Temps de sieste pour les plus jeunes)


Goûter : 16h - 16h30

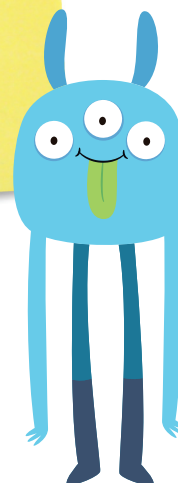
Départ des enfants : 16h30 - 18h30

Tarifs des mercredis

QUOTIENT FAMILIAL	PAR JOUR	DEMI-JOURNÉE AVEC REPAS	DEMI-JOURNÉE SANS REPAS
De 0 à 750	17 €	8 €	5 €
De 751 à 1250	20 €	10 €	7 €
Sup à 1251	23 €	12 €	9 €

Pour une journée au Centre, prévoir :

- Sac à Dos
- Casquette
- Kway
- Doudou 
- Fenne de Rechange pour les plus petits



L' Accueil de Loisirs de Charnay

Allée du Conseil des Enfants
71850 CHARNAY-LÈS-MÂCON

Alexandra Freland, *directrice du Centre*
07 88 97 39 04

Mail : centredeloisirsdecharnay@gmail.com



Charnay
lès-Mâcon



Accueil de Loisirs

Vacances d'automne
du 21 au 31 octobre 2019

3 - 13 ans



Qui sommes-nous ?

Le CLEM est une association de loi 1901 implantée depuis près de 40 ans dans le Mâconnais. Par le biais de ses activités, elle vise à maintenir et à développer une dynamique sur le territoire.

À Charnay, le CLEM propose l'accueil de loisirs pendant les périodes de vacances scolaires et le mercredi toute la journée.

Pour en savoir + sur l'association, les équipes, les projets... <https://clem-macon.org>



Les activités ont lieu au **Centre de loisirs**, espace de loisirs de Champgrenon, à proximité de l'école de Champgrenon.

Elles sont proposées par tranche d'âge, les enfants étant répartis en petits groupes.

Ouvert pendant les vacances d'automne !

Journée Type des vacances

Accueil des enfants : 7h30 - 9h30

Activités : 9h30 - 11h30

Repas : 11h30 - 13h30

Temps calme : 13h30 - 14h30

Activités : 14h30 - 16h

(Temps de sieste pour les plus jeunes)

Goûter : 16h - 16h30

Départ des enfants : 16h30 - 18h30



Les vacances d'automne

Du 21 au 25 octobre

(Semaine 43) :

FAIS MOI PEUR...

- Créations manuelles monstrueuses
- quidditch et boufbowl
- chants des sorcières

Jeudi 24 :

Visite «hanté» du Château de Couche et atelier sculpture de citrouille



Du 26 au 31 octobre

(Semaine 44) :

fermé le vendredi 1^{er} (jour férié)

GEEK ET COMPAGNIE

- Viens créer ton costume de héros de dessins animés préférés (Scoubidou, super Mario...)
- Masque en plâtre
- Sport et jeux sportif
- Bal des geeks



Modalités d'inscription

Venez inscrire votre enfant sur place

PERMANENCES :

- pour les habitants des communes de Charnay, Chaintré et Prissé (communes conventionnées) : **les lundis 30 septembre, 7 octobre et mardis 1^{er} et 8 octobre, entre 16h et 18h30**
- pour les habitants hors communes pré-citées **lundi 7 octobre et mardi 8 octobre, entre 16h et 18h30**

Ou contactez :

Alexandra Freland, directrice du Centre de loisirs de Charnay

Tél : 07 88 97 39 04

Mail : centredeloisirsdecharnay@gmail.com

Documents nécessaires à l'inscription

Carnet de santé de l'enfant, numéro d'allocataire avec quotient familial (CAF), un moyen de paiement (chéquier, chèques vacances).

Tarifs vacances scolaires

Une adhésion de 15 € est demandée lors de la première inscription.

QUOTIENT FAMILIAL	PAR JOUR	DEMI-JOURNÉE AVEC REPAS	DEMI-JOURNÉE SANS REPAS
De 0 à 750	17 €	8 €	5 €
De 751 à 1250	20 €	10 €	7 €
Sup à 1251	23 €	12 €	9 €



Pour les vacances scolaires, les inscriptions fonctionnent à la semaine (4 jours minimum) 3 jours minimum pour la semaine du 28 au 31 octobre.